

RÉSULTATS DE L'ÉTUDE SUR LES PERCEPTIONS DES QUÉBÉCOIS.E.S DE L'INDUSTRIE TOURISTIQUE

L'industrie touristique dévoile les résultats d'un sondage omnibus web, réalisé par la firme Léger, visant à évaluer l'opinion publique à l'égard du tourisme.

Cette étude a été menée du 6 au 8 novembre 2020, auprès d'un échantillon représentatif du Québec composé de 1 000 Québécois.e.s âgé.e.s de 18 ans et plus pouvant s'exprimer en français ou en anglais.



STATISTIQUES SUR L'INDUSTRIE TOURISTIQUE

Moins élevée que je pensais Conforme à ce que je pensais Plus élevée que je pensais

Les revenus annuels de l'industrie touristique du Québec sont de près de 16 milliards par année. Cette statistique est...



L'industrie touristique rapporte chaque année plus de 13 milliards en taxes et impôts au gouvernement du Canada. Cette statistique est...



L'industrie touristique rapporte chaque année plus de 2 milliards en taxes et impôts au gouvernement du Québec. Cette statistique est...

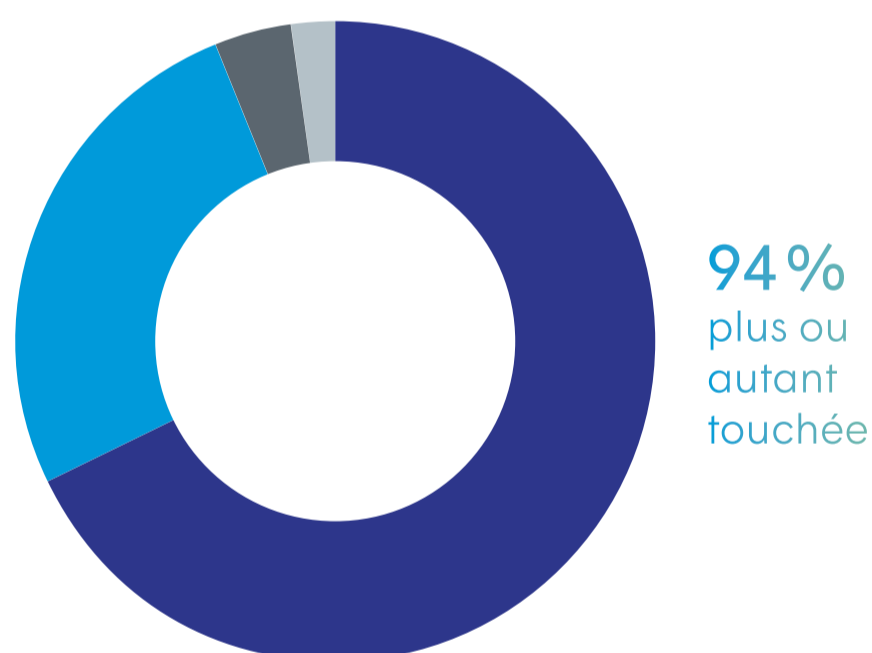


Près de 1 emploi sur 10 au Québec se trouve dans l'industrie touristique. Cette statistique est...



IMPACT DE LA PANDÉMIE SUR L'INDUSTRIE TOURISTIQUE

Depuis le début de la pandémie, l'industrie touristique, en comparaison avec les autres secteurs de l'économie québécoise, a été...

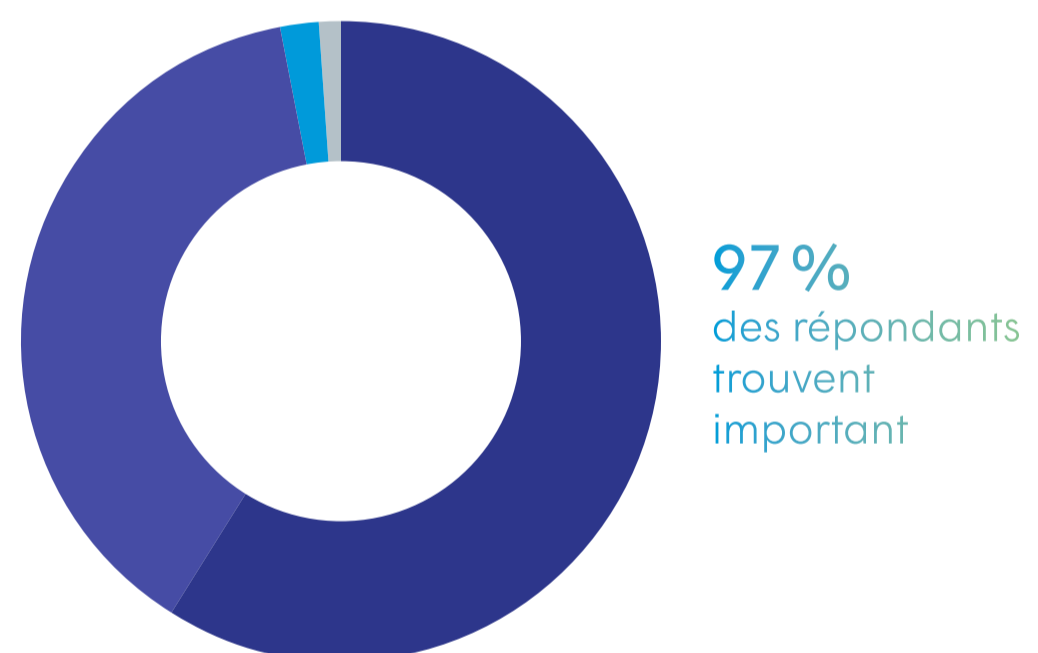


68% Plus touchée
26% Autant touchées
4% Moins touchée
2% Je ne sais pas



INDUSTRIE TOURISTIQUE ET VITALITÉ ÉCONOMIQUE

La contribution de l'industrie touristique dans la vitalité économique du Québec et ses régions est...

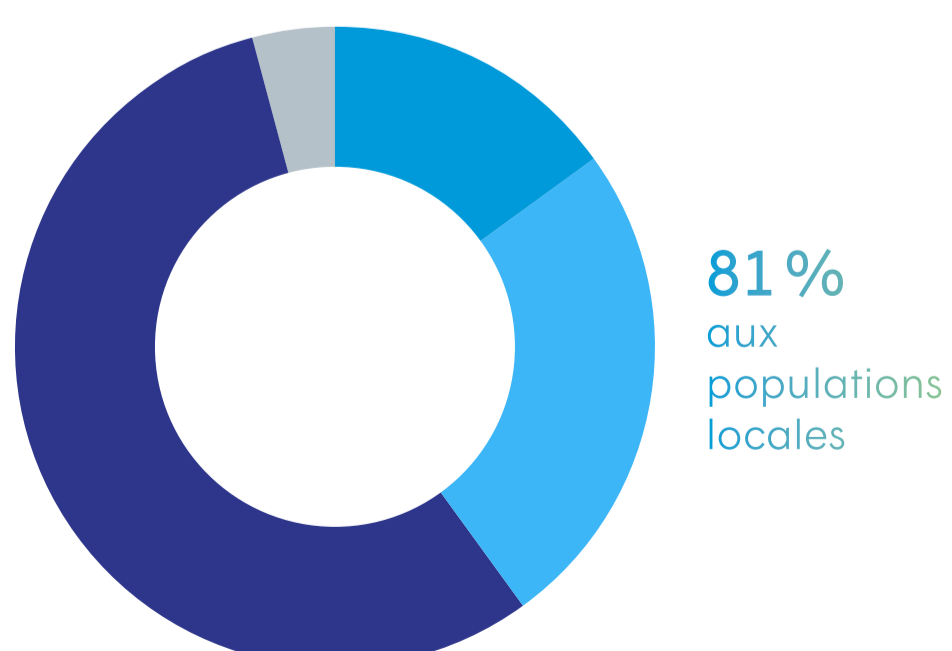


59% Très importante
38% Assez importante
2% Peu importante
0% Pas du tout importante
1% Je ne sais pas



INFRASTRUCTURES ET ACTIVITÉS TOURISTIQUES

Les infrastructures et les activités touristiques dans les régions du Québec bénéficient...

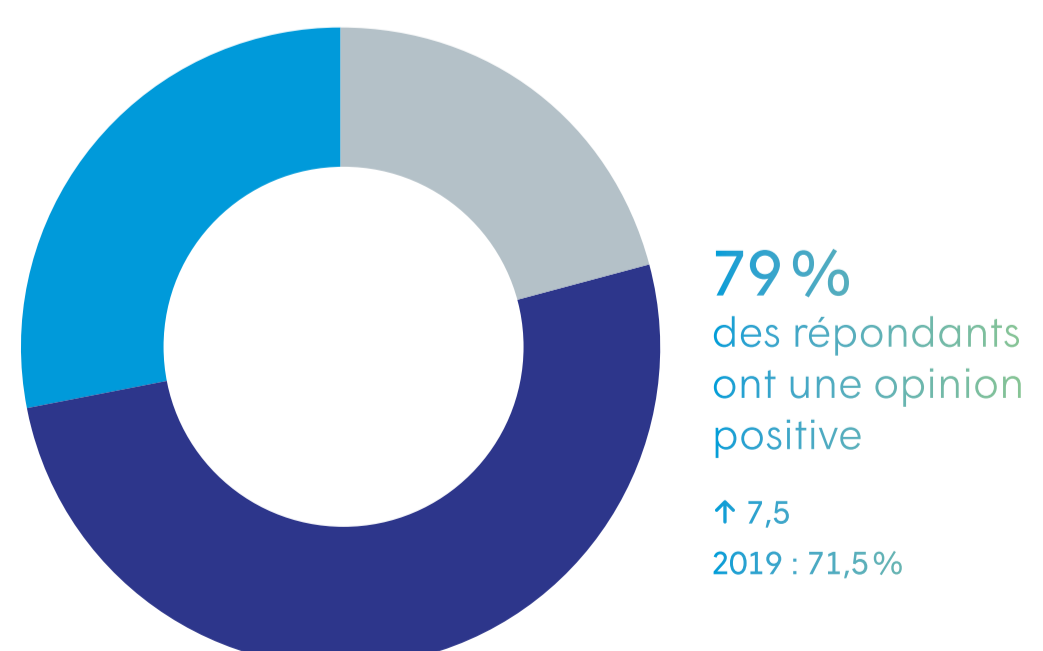


15% Aux touristes de l'extérieur du Québec
25% Aux populations locales du Québec
56% Aux deux également
4% Je ne sais pas



PERCEPTION DE L'INDUSTRIE TOURISTIQUE

Ma perception de l'industrie touristique est...



21% Peu ou pas du tout positive
51% Assez positive
28% Très positive